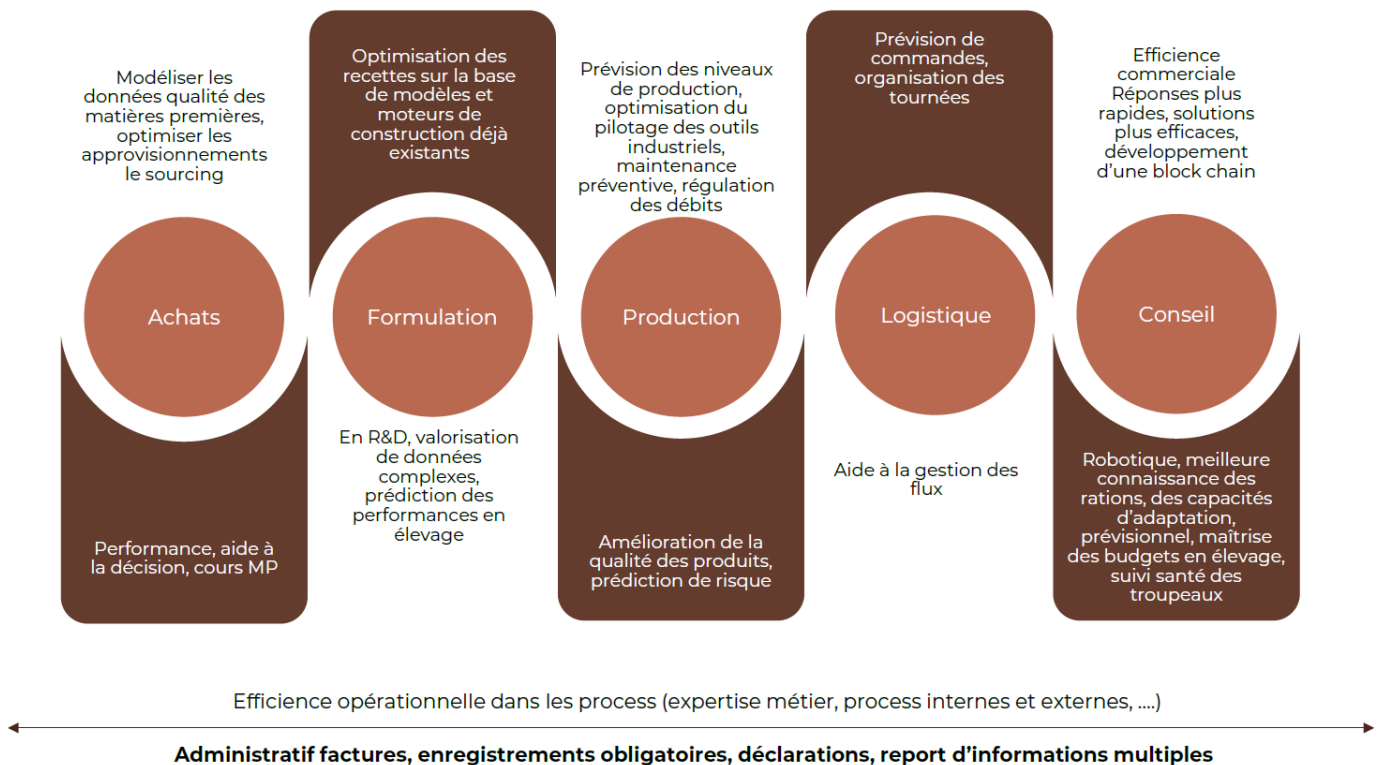


# Applications de l'IA envisagées

Les répondants se sont exprimés sur les applications métiers, les fonctionnalités attendues, les bénéfices des applications pour l'alimentation animale.

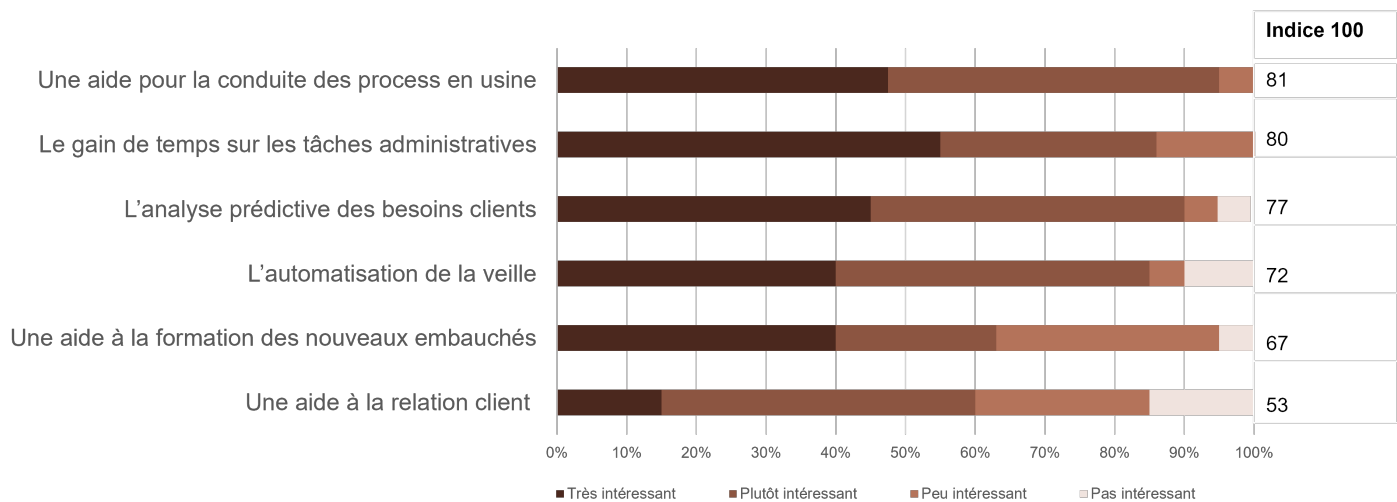
## Applications métiers envisagées

Les interviewés expriment une vision de l'IA pour les différentes activités socles de la profession mais également en action transverse au service de l'efficacité opérationnelle.



## Fonctionnalités attendues

Les interviewés ont été invités à évaluer pour leur fonction l'intérêt des applications IA généralement citées.



**L'aide à la conduite des process** est l'application qui suscite le plus d'intérêt parmi les choix proposés. La forte automatisation des usines, le nombre d'informations relevées, laisse envisager une aide de l'IA pour optimiser le pilotage des outils, les machines, faciliter l'ordonnancement, signaler les anomalies (maintenance, sécurité, qualité...).

**L'IA devrait permettre aux salariés des coopératives un gain de temps sur les tâches administratives** telles que la gestion de calendrier, la rédaction de comptes-rendus, de courriel, de synthèses documentaires, de rédaction de rapports, de réalisation de documents administratifs y compris factures. Ces tâches sont déjà en partie sous-traitées par les répondants à leurs assistants virtuels, elles ne sont pas spécifiques à la nutrition animale, aux productions végétales ou animales.

À terme, l'IA pourrait également **faciliter la réalisation des déclarations réglementaires obligatoires** en exploitation, notamment celles liées aux effectifs des troupeaux, aux parcelles ou aux surfaces cultivées. Toutefois, la complexité du paysage administratif – avec la multiplicité des intervenants, des métiers, des structures et des centres de gestion – ainsi que la diversité des formats réglementaires exigés, soulève des interrogations quant à la faisabilité d'une automatisation complète et fluide de ces processus.

Certaines structures gérant peu de complexité n'ont pas identifié de besoins d'optimisation à l'aide de l'IA.

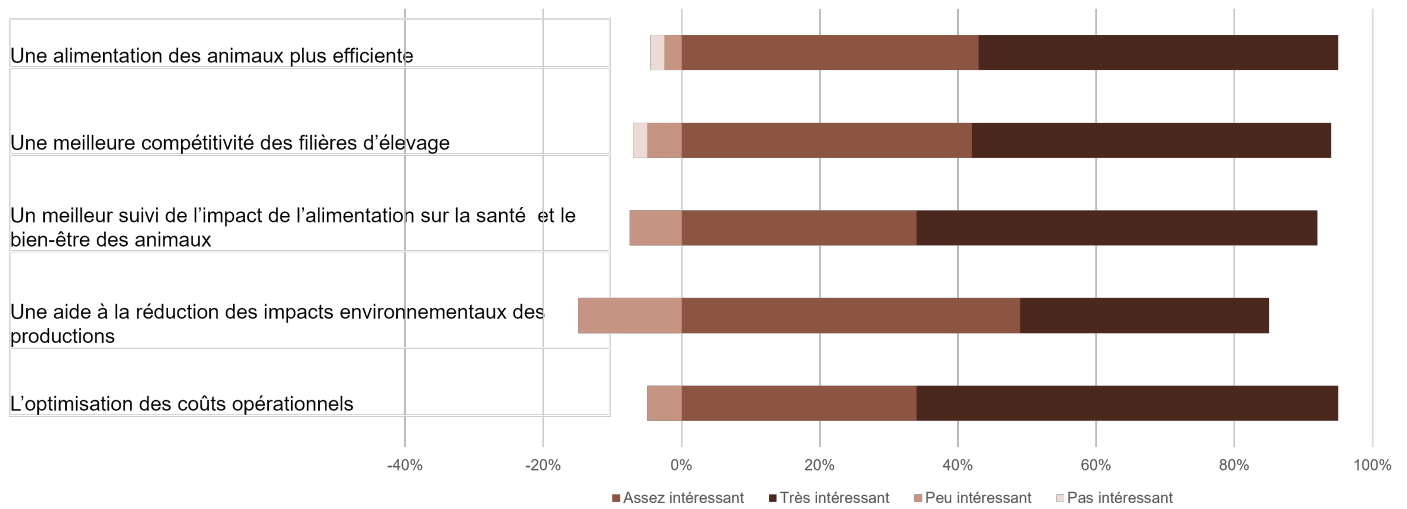
**95 % des répondants se disent prêts à intégrer l'IA si les applications répondent à leurs attentes.**

**35 % des répondants expriment des craintes sur la résistance au changement des équipes.**

**Le modèle coopératif mettant l'humain en son centre est perçu par une partie des répondants comme plus favorable pour intégrer l'IA dans des conditions socialement acceptables.**

## Bénéfices perceptibles pour l'alimentation animale

Interviewés et répondants en ligne ont évalué les propositions de bénéfices du recours à l'IA en nutrition animales.



Un dilemme apparaît pour l'aide à la réduction des impacts environnementaux. L'IA est identifiée comme très consommatrice d'énergie et donc antagoniste des démarches environnementales.

Révision #4

Créé 26 mai 2026 07:56:29 par Céline Ravel

Mis à jour 26 mai 2026 09:06:19 par Céline Ravel